

Tuto : Réaliser une jupe élastiquée

Nous aimons cette jupe longue et très ample pour un max d'aisance et un tombé incomparable.

Cette jupe est idéale pour les tissus fluides à grand motifs !

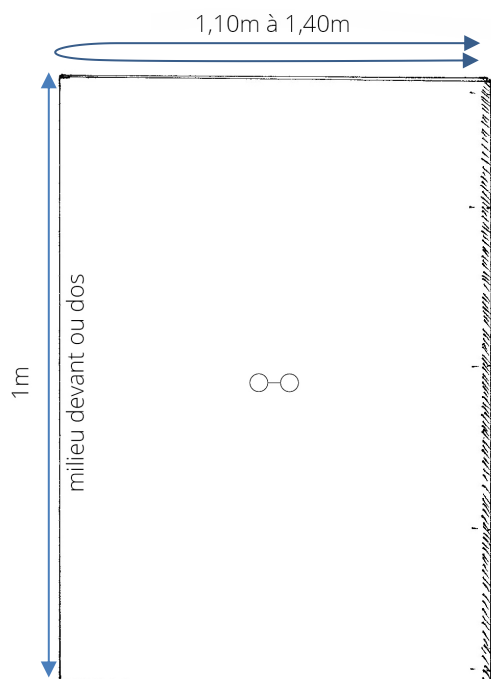
Il vous faut :

- 2 m de tissu (laize de 1,10 à 1,40 m)
- Fil assorti
- 1 m d'élastique de 2,5 cm.
- Une craie
- Un mètre ruban
- Une équerre
- Une paire de ciseaux
- Une machine à coudre
- Une épingle à nourrice

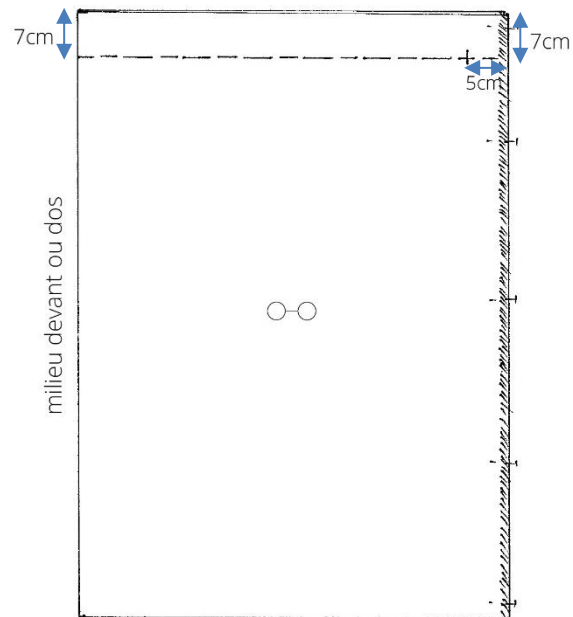
La coupe :

Je vous conseille de dessiner à la craie directement sur votre tissu en suivant les étapes qui suivent :

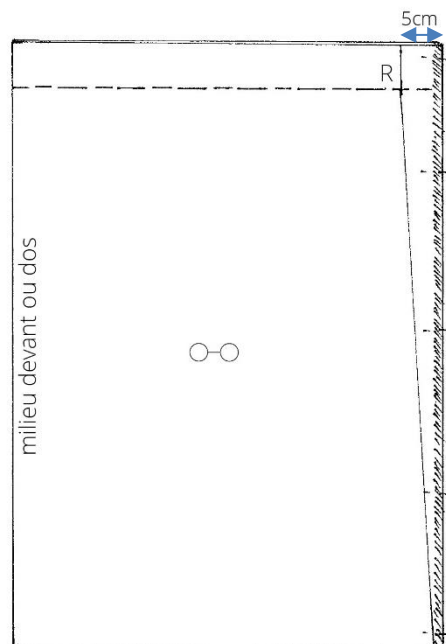
1. Coupez votre métrage en deux dans la hauteur (soit 2X 1 m) ; Si votre motif a un sens, notez-le par une flèche sur vos deux coupons.
2. Après avoir repassé votre tissu, positionnez bien à plat un premier coupon plié en deux, endroit contre endroit (de manière à superposer les lisières). Epinglez le long de la lisière.



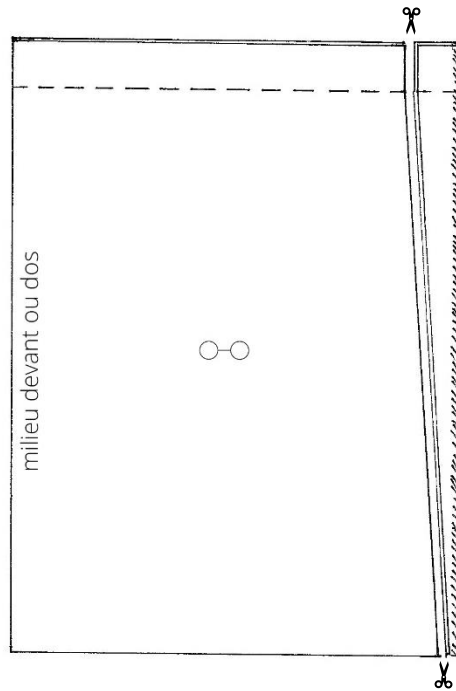
3. En partant du haut de votre tissu, tracez une ligne parallèle à 7 cm.
4. Sur cette ligne, tracez un repère R à 5 cm de la lisière.



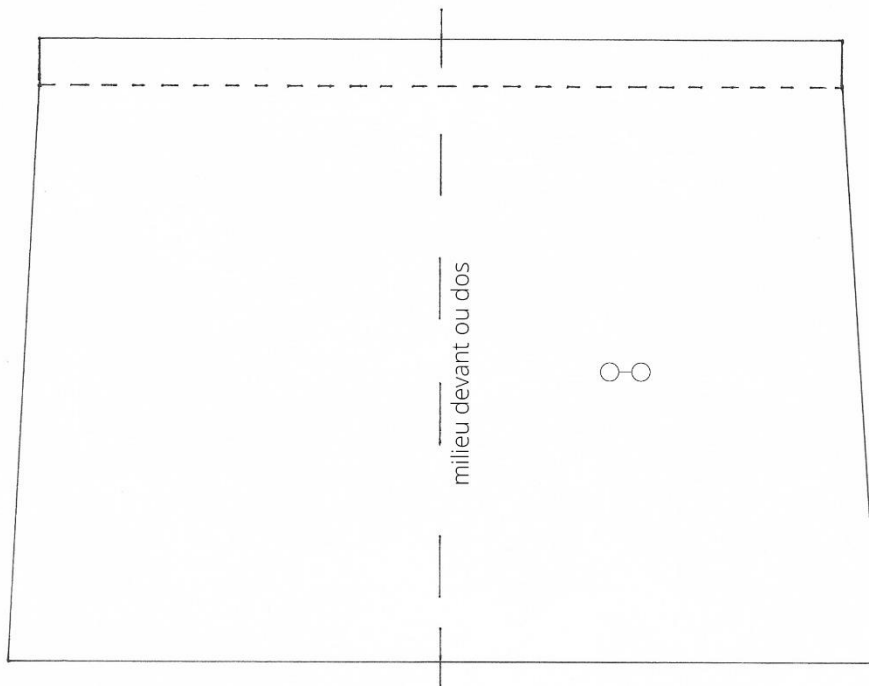
5. A partir de R, tracez une perpendiculaire à la ligne jusqu'en haut (soit 7 cm).
6. Toujours à partir de R, tracez une ligne jusqu'au bas du tissu (coin au ras de la lisière), aidez-vous de votre mètre ruban.



7. Coupez le long du tracé.



8. Dépliez votre tissu et poursuivez la ligne à 7 cm du haut sur la deuxième moitié.



9. Reproduisez les étapes 2 à 8 sur votre second coupon.

Vous devez vous retrouver avec deux trapèzes identiques : un est le devant de votre jupe, le second est le dos.

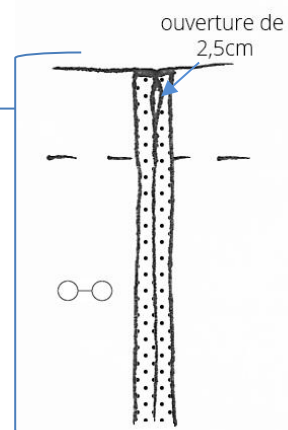
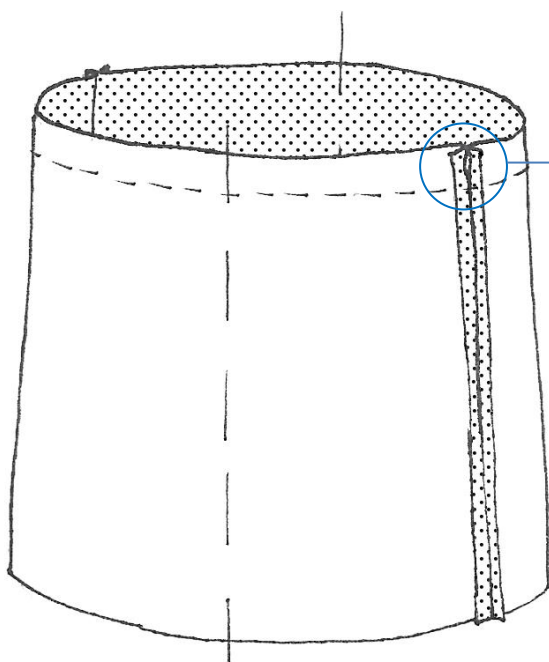
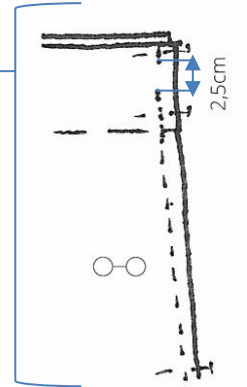
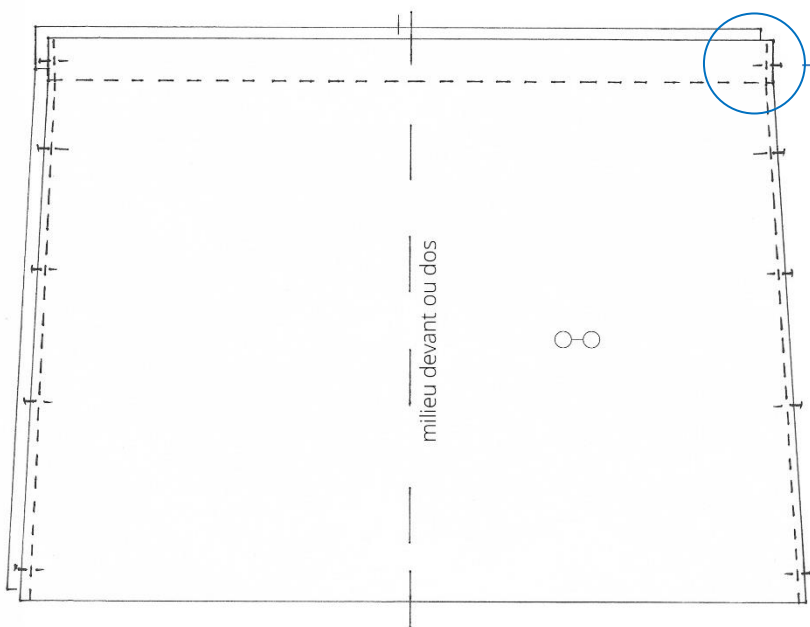
10. A l'aide de votre mètre ruban, mesurez votre tour de ceinture sans aisance (c'est-à-dire l'endroit où vous souhaitez porter votre jupe : taille ou petites hanches).

11. Reportez cette dimension sur votre élastique et recoupez-le.

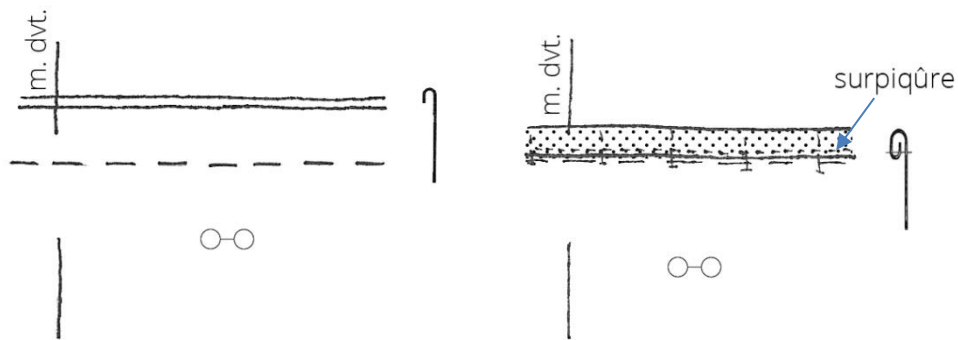
Nb : Il est essentiel de ne pas rajouter de valeurs de coutures à l'élastique.

Le montage :

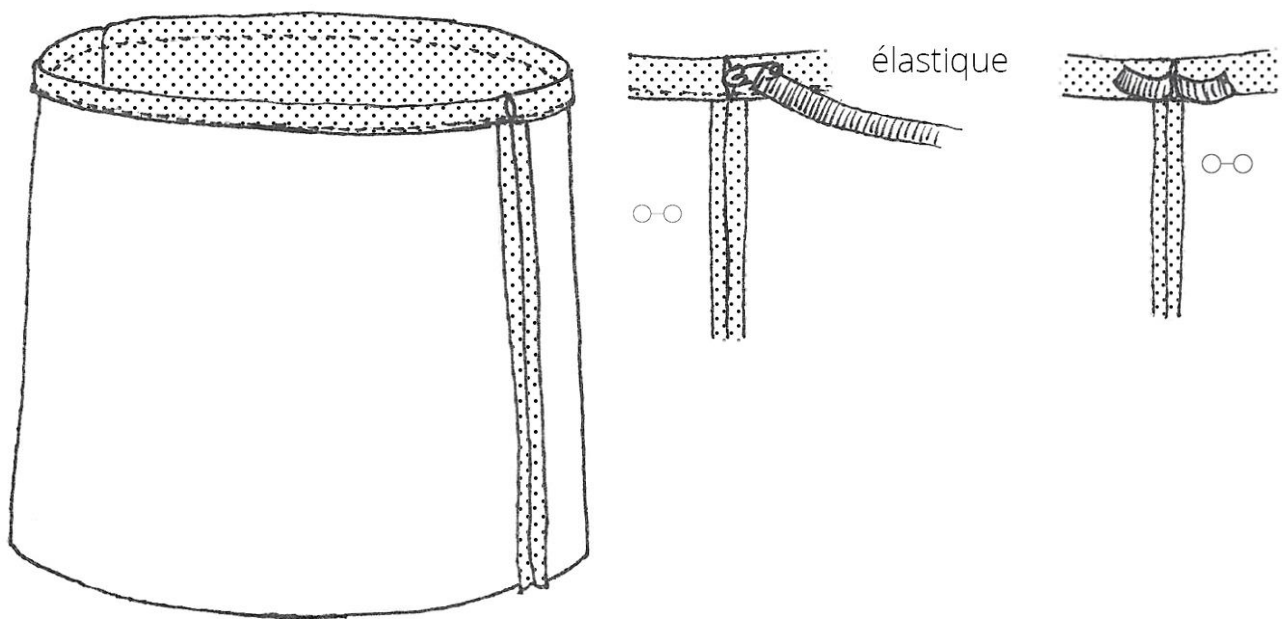
- Surfilez les côtés de votre jupe.
- Epinglez endroit contre endroit votre devant à votre dos sur chaque côté.
- Assemblez chaque côté à 1,5 cm en laissant une ouverture de 2,5 cm sur un des coté (à 1,5 cm du haut de la jupe). Repassez les coutures ouvertes.



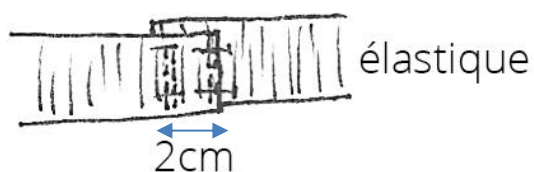
- Préformez au fer un rentré de couture d'1 cm en haut de la jupe puis épinglez-le sur la ligne tracée au moment de la coupe.
- Surpiquez nervure afin de créer une coulisse pour l'élastique.



- Fixez l'épingle à nourrice à une extrémité de l'élastique, insérez-le dans la coulisse par l'ouverture laissée dans une des coutures. Faites le tour de votre jupe sans lâcher l'autre extrémité de l'élastique, sortir l'élastique par la même ouverture.



- Superposez les deux extrémités de l'élastique sur 2 cm. Assemblez-les par plusieurs allers-retours à la machine. Répartissez les fronces tout autour de l'élastique (en le tendant puis le lâchant).



- Essayez votre jupe afin de vérifier qu'elle soit suffisamment ajustée et que sa longueur vous convienne.
- Si besoin, ressortez et resserrez l'élastique ou recoupez la longueur.
- Fermez l'ouverture du passage de l'élastique. Puis surpiquez l'élastique sur chaque couture de côté afin qu'il ne tourne pas.
- Il ne vous reste plus qu'à coudre l'ourlet (1,5 cm fini) !

